

**CCAS**

**2017 : Activité**

**C.C.A.S.**

**DU FAQUËT**



## **Résidence Autonomie « Les Asphodèles »**

**12 agents (+ 2 rempl.) , 51 appartements, Occupation : > 97%  
depuis Oct 2017, mise en place de l'accueil à la journée**



2017 : Activité

C.C.A.S.

DU FAUQUËT



## *Service d'Aides à Domicile*

*15 personnes : 13.534 heures pour 96 bénéficiaires*



## 2016 - 2017 : Création du « G.C.S.M.S »



Un **G**roupement de **C**oopération **S**ociale et **M**édico-**S**ociale

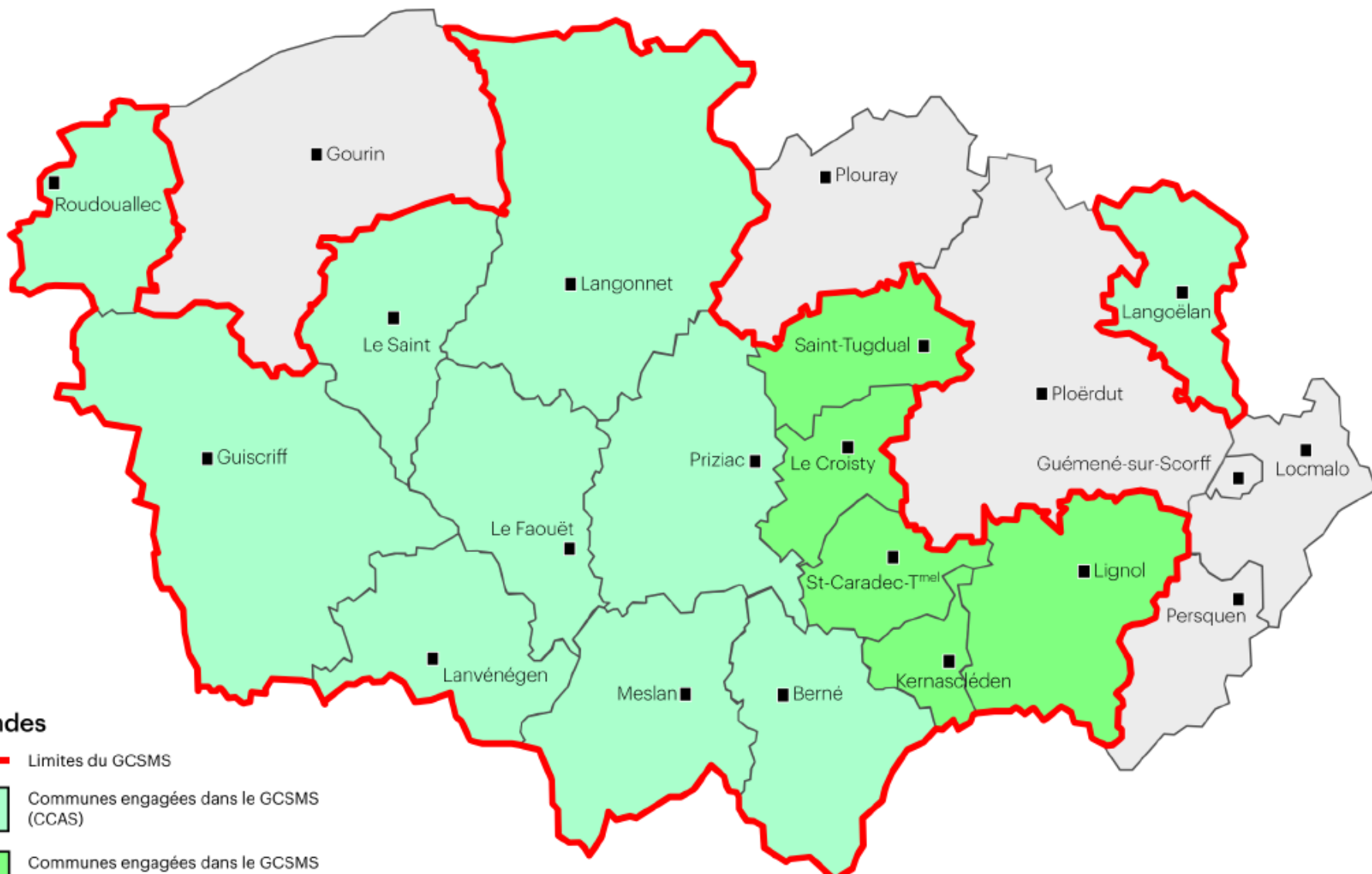
Qui regroupe les Services d'Aides à Domicile des CCAS des communes  
et l'association d'Aides à Domicile de Kernascléden

Soit **15 communes**

**2016**

**2017**

# le **G**roupement de **C**oopération **S**ociale et **M**édico-**S**ociale sur le territoire de Roi Morvan communauté



## Légendes

- Limites du GCSMS
- Communes engagées dans le GCSMS (CCAS)
- Communes engagées dans le GCSMS (Association d'Aide à Domicile de Kernascléden)
- Communes ne participant pas au groupement

Comité de pilotage GCSMS

Roi Morvan Communauté 24/11/2016

# Remerciements

à Yvette LÉNA

pour son implication et pour son énergie  
à faire aboutir ce projet d'avenir,

- ➔ Pour le maintien d'un service PUBLIC
- ➔ Pour le bien des bénéficiaires
- ➔ Et pour l'avenir du personnel

# Centre Hospitalier du Faouët:

*Création du*

***Groupe Hospitalier de Territoire Bretagne Sud***

***Lorient, Quimperlé, Le Faouët et Port Louis-Riantec***

Groupe Hospitalier Bretagne Sud



**Groupe Hospitalier**  
Bretagne Sud

Groupe Hospitalier Bretagne Sud

📍 **QUIMPERLÉ**  
La Villeneuve  
Kerglanchar  
Bois Joly

📍 **MOËLAN-SUR-MER**

📍 **SCAËR**

📍 **SCAËR**

📍 **LE FAOUËT**



📍 **QUIMPERLÉ**

📍 **MOËLAN SUR MER**



📍 **HENNEBONT**



📍 **LORIENT**

📍 **PLÈMEUR**

📍 **RIANTEC**

📍 **PORT-LOUIS**

📍 **LORIENT**  
Scorff

Institut de Formation des Professionnels de Santé

📍 **PLÈMEUR**  
Kerbermes

📍 **HENNEBONT**  
Kerlivio  
La Colline

📍 **RIANTEC**

📍 **PORT-LOUIS**

📍 **LE FAOUËT**



**Groupe Hospitalier**  
Bretagne Sud





## Logement d'Urgence communal

 **bravo aux Services techniques de la commune  
et merci à la Croix Rouge**

## Locaux pour le Secours Catholique

 **bravo aux Services techniques de la commune**

**Et en étude : l'amélioration des locaux des Restos du Coeur**

**Pôle Santé**

# Pôle Santé

Accessibilité  
et Sécurité



**Avis FAVORABLE**

Du 6 décembre 2017

Bâtiments  
de France



**Avis FAVORABLE**

Du 11 décembre 2017

Permis de  
Construire



**ACCORDÉ**

le 26 décembre 2017

**Pôle Santé**

**implantation**

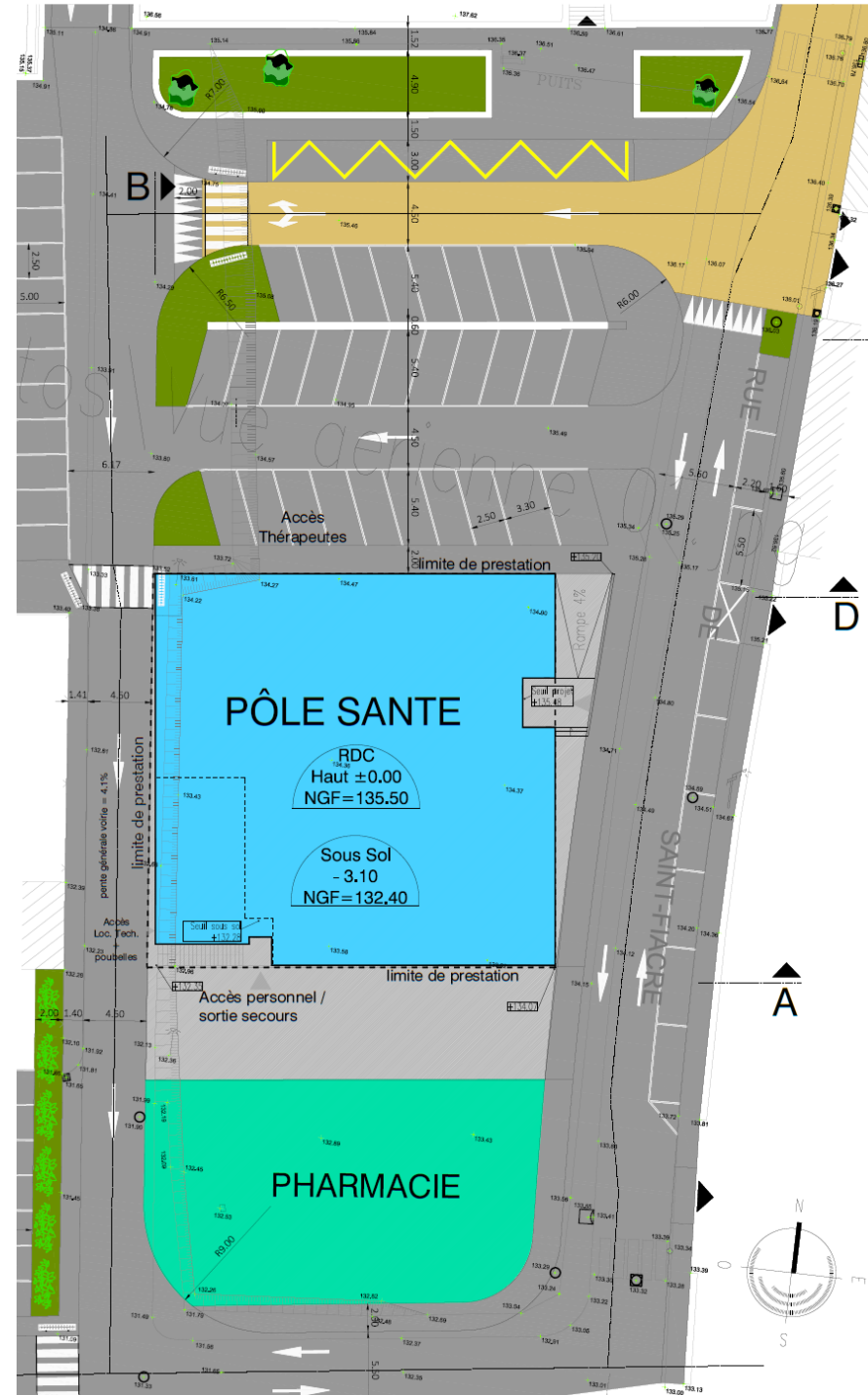


# Pôle Santé

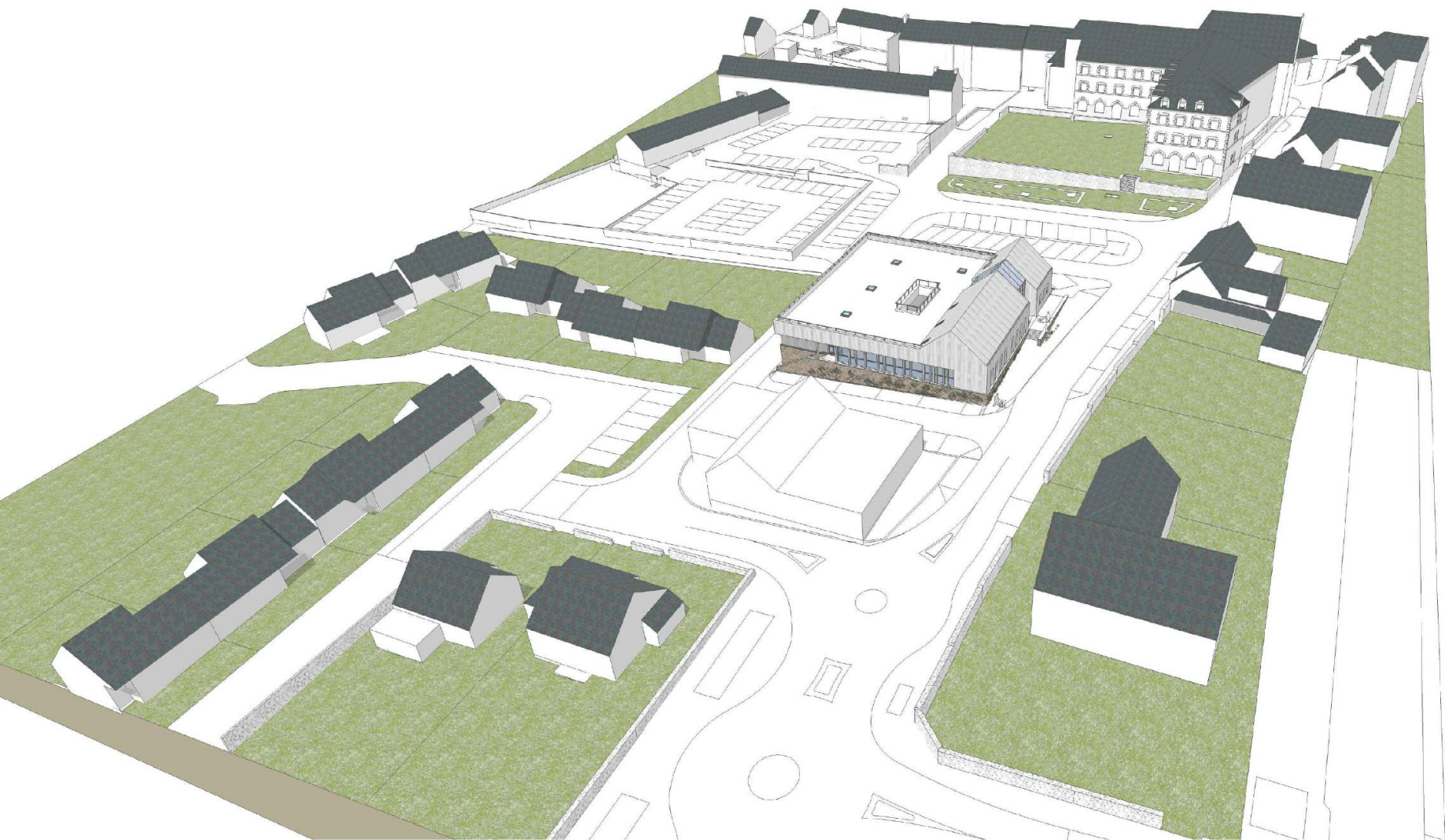
780 m<sup>2</sup> de surface

## Prévu pour :

- 5 médecins + 1 dispo
- 2 cabinets Infirmiers
- 1 Podologue
- 1 Dentiste (disponible)
- 2 Kinés
- 3 Thérapeutes
- 1 studio (garde / stagiaire)



# Pôle Santé



# Pôle Santé



Point de vue Sud-Est

# Pôle Santé



Point de vue Nord-Est



Accès Thérapeutes

Places PMR x2

+133.52

Seuil projet  
+135.48

Seuil projet  
+135.48

+135.20

limite de prestation

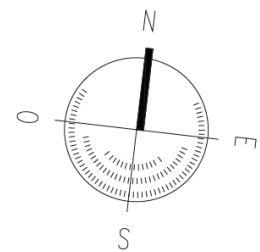


Seuil projet  
+135.48

Rampe 4%

Accès Principal +  
Accès studio sous  
combles

limite de prestation



**Economie**

# 2017, Zac de Kernot

⇒ Extension des serres JARDINERIE SIMORIN

⇒ Extension de la station de lavage

⇒ un centre de contrôle technique automobile



# 2017, Zac de Kernot

⇒ Installation de l'entreprise SOFIMAT



# **2017, poursuite des travaux de la Conserverie Morbihannaise**

- ⇒ *Construction d'une Station d'épuration***
- ⇒ *Construction d'une unité de Méthanisation***
- ⇒ *Construction de hangar de stockage***

# 2017, Commerce et Artisanat

⇒ Installation d'une Laverie rue Joseph Fortune



⇒ Reprises de commerces

⇒ *Hotel-Restaurant La Croix d'Or*

⇒ *Création de nouveaux commerces*

⇒ *Vêtements, place Bellanger*



⇒ « *Vaponymous* » cigarette électronique, rue de la croix Blanche

## 2017, Commerce et Artisanat

⇒ *Ré-ouverture d'un magasin de chaussures, rue des Cendres*



⇒ *Reprise entreprise de livraison de Fuel + granulés-bois*



**Musée**

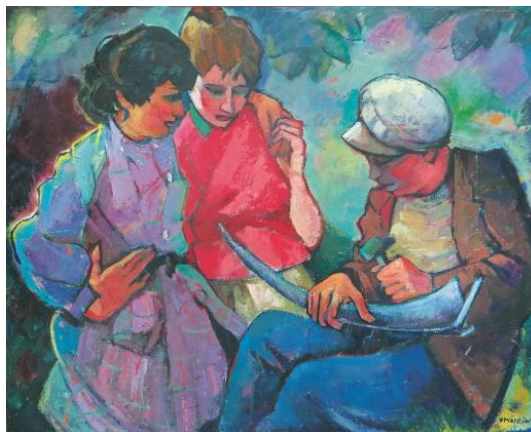


# 2017, Musée : très bonne saison !

Fréquentation totale 2017 →

**17 725**

*Exposition unique : 100 métiers vue par les artistes en Bretagne*



## Rappel des Fréquentations

*2016 : LA FÊTE vue par les peintres en Bretagne*

**15 483**

*2015 : Henry Déziré et Jean-Bertrand Pégot-Ogier*

**14 647**

*2014 : centenaire du Musée et la 1<sup>ère</sup> guerre mondiale*

**16 335**

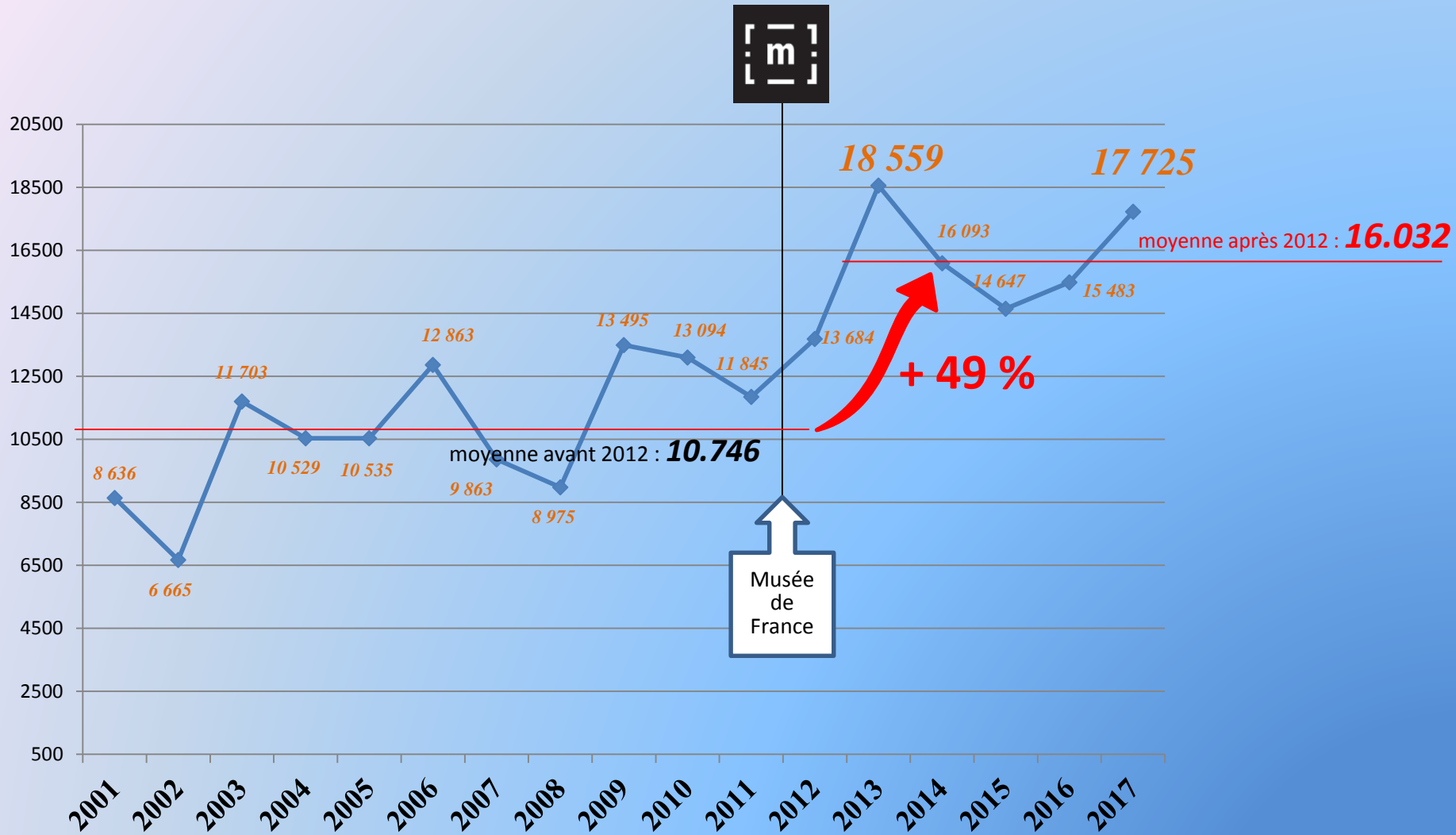
*2013 : Henry d'Estienne et Femmes artistes en Bretagne*

**18 559**

*2012 : Alfred Swieykowski et Maurice Ménardeau*

**13 363**

# Musée : évolution de la fréquentation



# 2017, Musée : animations pédagogiques

⇒ Le Printemps des Arts

⇒ **377 enfants**



⇒ Animations pédagogiques Septembre / Octobre

⇒ **1.129 scolaires**

⇒ **142 accompagnants**



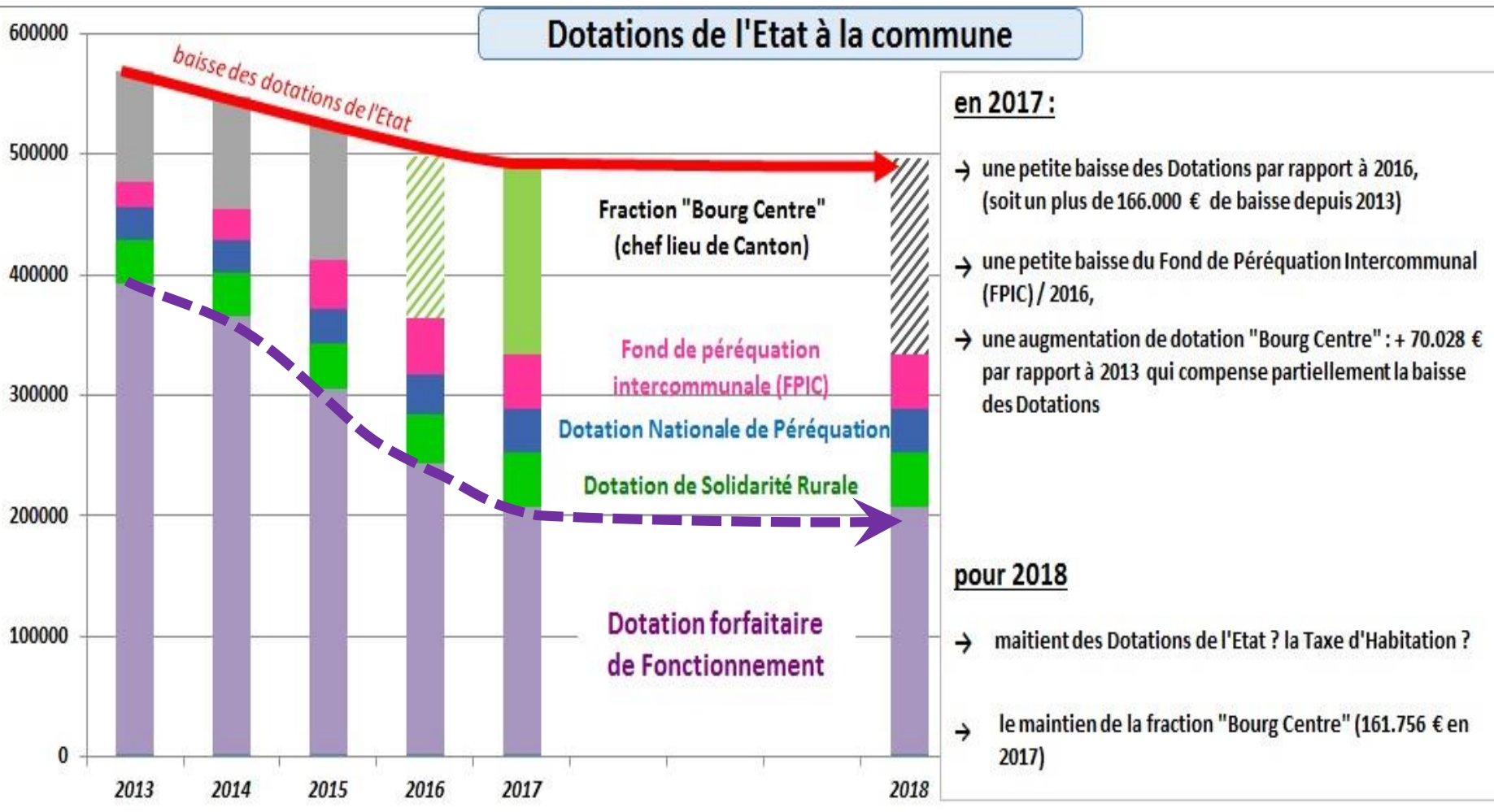
**2018**

*Deux expositions :*

- Printemps : **REGARD (S)** Jeanne-Marie BARBEY , 1876-1960
- Été : **L'Enfance en Bretagne** vue par les artistes

**Finances**

# Finances



**Les communes ont besoin de STABILITÉ et de VISIBILITÉ**

**Les recherches  
d'économies  
continuent**

## **1) → Limitation des dépenses de fonctionnement sur les achats**

- ⇒ Renégociation des contrats de Gaz et Elec via le syndicat départemental d'Energies**
- ⇒ Marché pluriannuel (3 ans) pour l'entretien de la voirie**
- ⇒ Renégociation des contrats de téléphonie ( à venir en 2018)**

**Merci à notre DGS (Kévin ARTUS) et à ses équipes pour ce bon travail !**

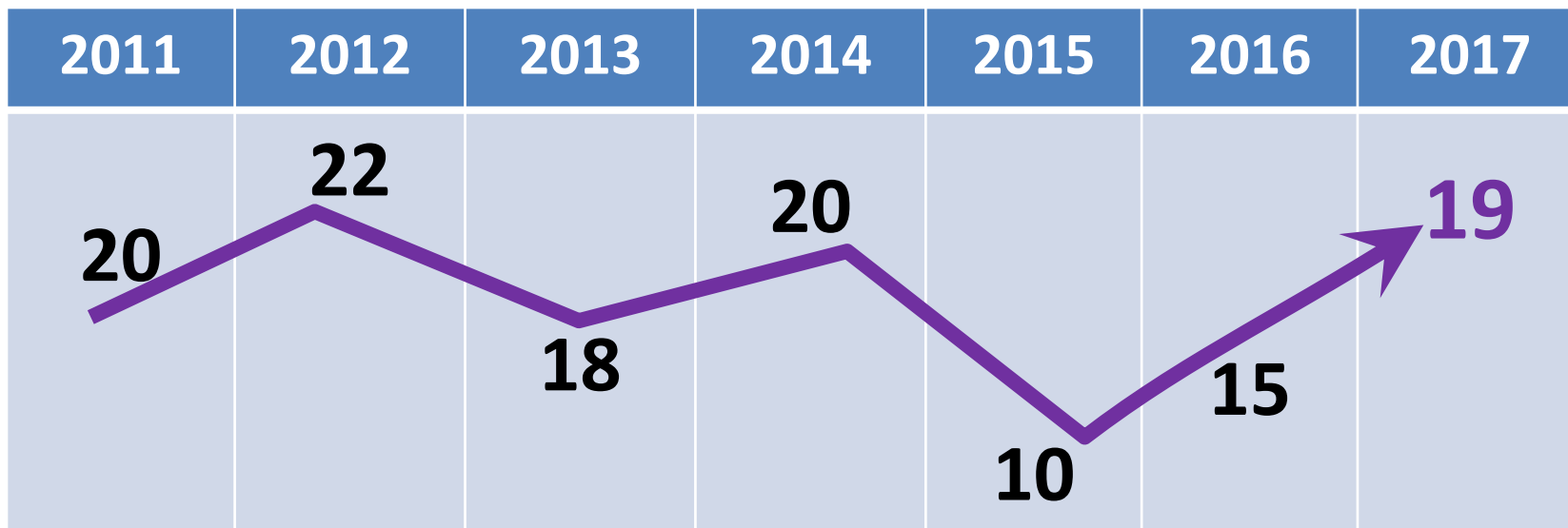
## **2 ) → Limitation et étalement des investissements sur une durée plus longue**



# Démographie

# Statistiques démographiques

## Naissances



## Habitants

	1990	1999	Au 1/1/2018
Population « municipale »	2.869	2.806	<b>2.815</b>
Population « comptée à part »	75	94	68
Population totale	2.944	2.900	<b>2.883</b>

## Mariages :

**11** en 2017 (7 en 2016)

# Statistiques « Urbanisme »



	2012	2013	2014	2015	2016	2017
<b>Permis de Construire (total)</b>	29	17	14	17	25	<b>22</b>
Pour la construction d'habitation →	7	6	3	3	11	<b>8</b>

	2012	2013	2014	2015	2016	2017
<b>Déclarations Préalables</b>	43	43	32	42	42	<b>49</b>

	2012	2013	2014	2015	2016	2017
<b>Certificats d'Urbanisme</b>	72	50	67	64	83	<b>90</b>
Pour la construction d'habitation →	16	5	11	13	18	<b>10</b>

## **RAPPEL:**

*Au 30 juin 2015, fin du soutien de l'Etat pour les Autorisations et Droits du Sol (ADS),*

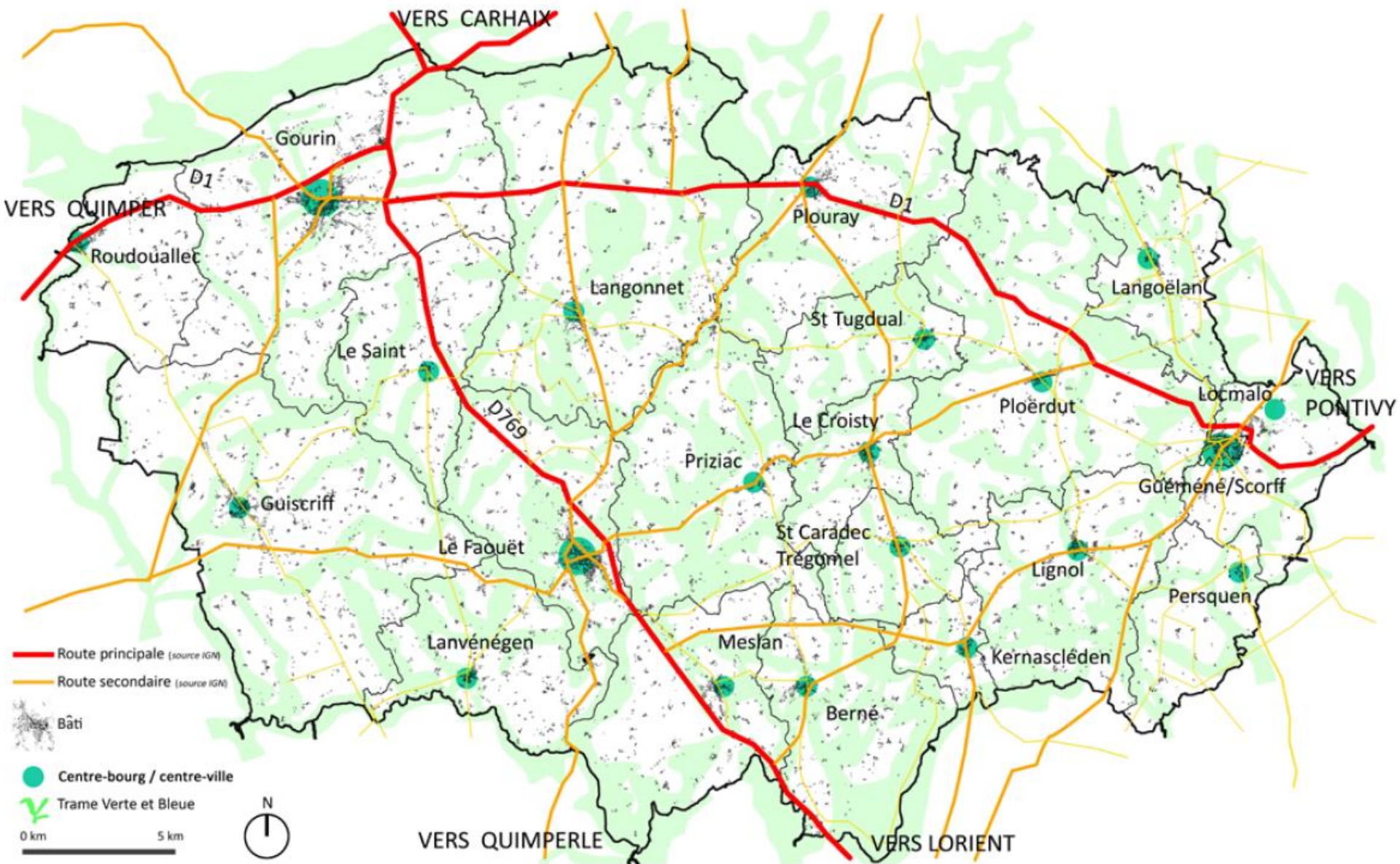
## **Depuis le 1<sup>er</sup> Juillet 2015 :**

- **instruction des demandes par Roi Morvan Communauté**
  - ✓ **Charlène DELCOURT et Sylvie BOROPERT**
- **Les demandes sont toujours à déposer en Mairie**

# URBANISME

Communauté de Communes

# 2016 : SCoT



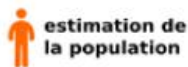
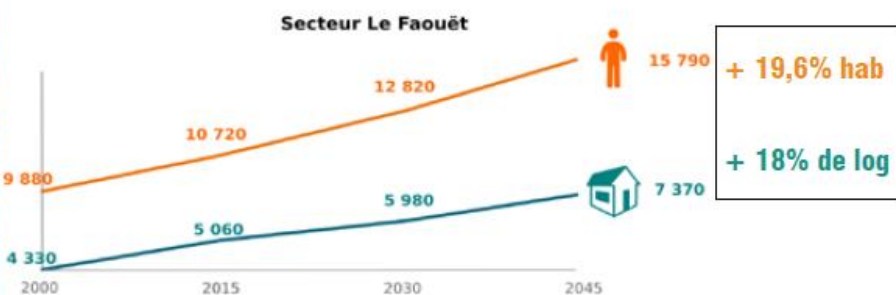
# 2016 : SCoT



## 3-1 Des besoins en habitat liés à la dynamique démographique

Estimation de population et du besoin en résidences principales

2. Un nouvel équilibre entre l'habitat la nature et les patrimoines

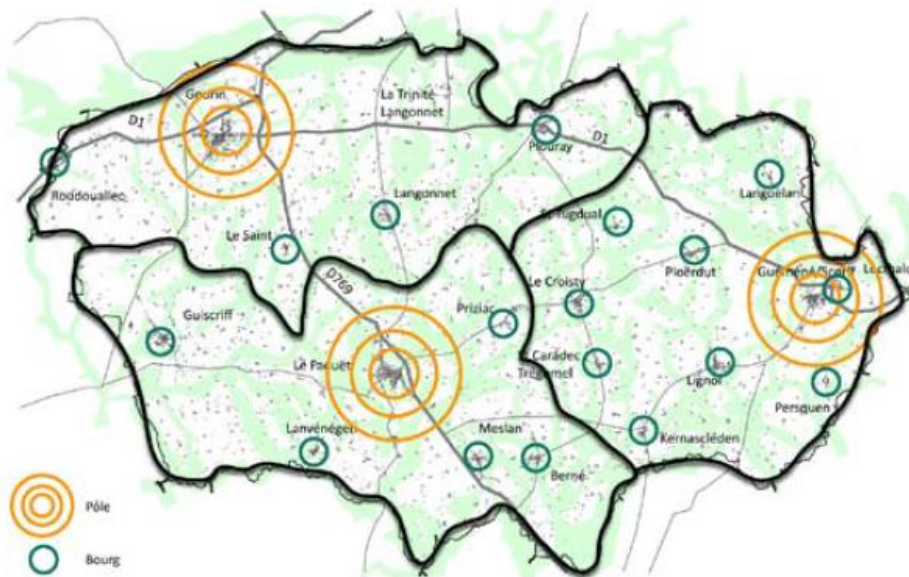


estimation de la population

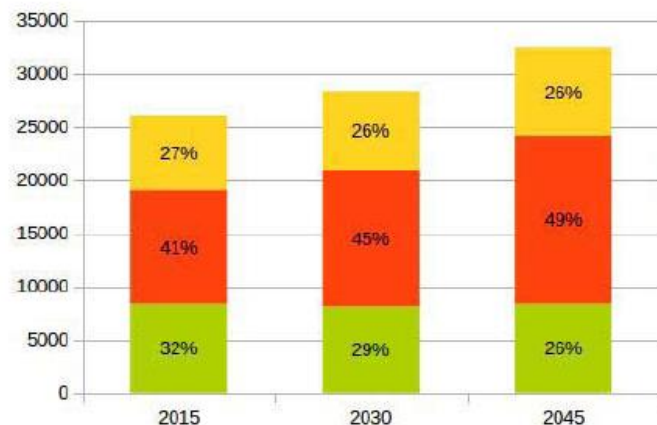


estimation des besoins en résidences principales

CN = construction neuve (données Sitadel 2003-2013)

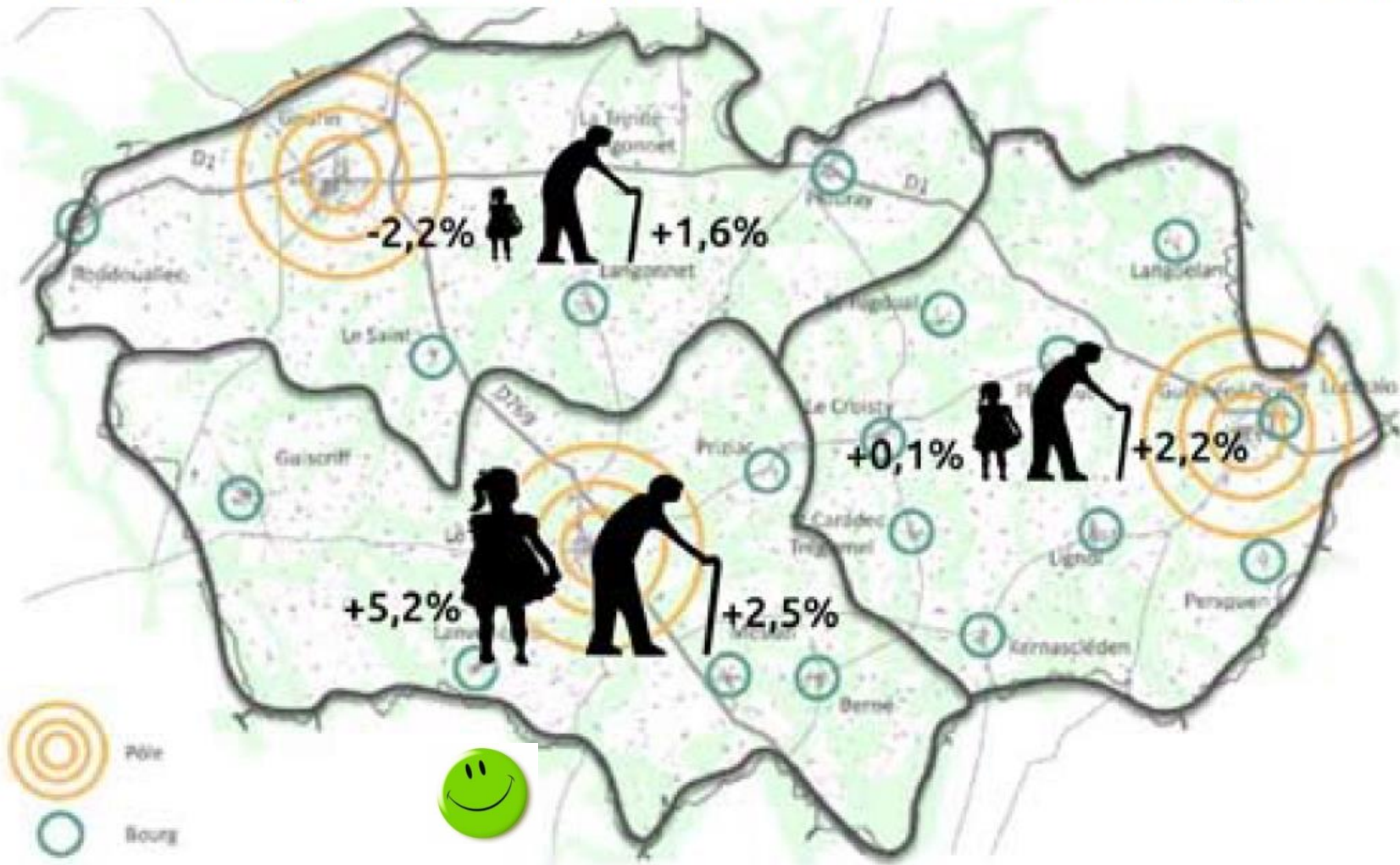


Répartition de la population par secteur et projection



# 2016 : SCoT

*Evolution depuis 1999 du nombre des moins de 14 ans et des plus de 75 ans*



# 2016 / 2017 : Pan Local d'Urbanisme intercommunal

## Le décembre 2016 Journal Roi Morvan Communauté

Berné  
Gourin  
Guéméné-sur-Scorff  
Guiscriff  
Kernascledén  
Langoëlan  
Langonnet  
Lanvénegen  
Le Croisty  
Le Faouët  
Le Saint  
Lignol  
Locmalo  
Meslan  
Persquen  
Ploërdut  
Plouray  
Priziac  
Roudouallec  
Saint-Caradec-Trégomel  
Saint-Tugdual



[roimorvancommunaute.com](http://roimorvancommunaute.com)

### QUELLES SONT LES ÉTAPES D'ÉLABORATION DU PLUi ?

2016

#### LE DIAGNOSTIC DU TERRITOIRE

Comprendre l'organisation et le fonctionnement du territoire. Identification des potentiels et des contraintes de développement.

MARS 2017

#### LE PADD Projet d'Aménagement et de Développement Durable

Faire émerger un projet pour le territoire. Conception du projet d'Aménagement et de Développement Durable.

2018

#### LA TRADUCTION RÈGLEMENTAIRE

Traduction réglementaire du PADD au travers d'un règlement écrit et graphique.

2019

#### VALIDATION DU PROJET DE PLUi





# **2017/2018 : Plan Local d'Urbanisme intercommunal**

Dans le cadre de l'élaboration du Plan Local d'Urbanisme Intercommunal (PLUi), les bâtiments présentant un intérêt architectural et/ou patrimonial seront recensés.

Le but de ce recensement est de les identifier dans le PLUi, en vue de permettre leur changement de destination.

A cette fin, un questionnaire a été élaboré et sera mis à la disposition des habitants début janvier 2018 au siège de Roi Morvan Communauté ainsi que dans les différentes mairies.

Il sera également téléchargeable sur le site de Roi Morvan Communauté (<http://www.roimorvancommunaute.com/>).

*Ce questionnaire sera à retourner au plus tard pour le 31 mars 2018*

**2018**

**10**

# Numérotation des habitations Hors agglomération

**Sera fait par les Services Techniques de la commune**

**En concertation avec les services de LA POSTE**

**1 ère phase en cours (secteur Nord-Ouest)**

# Terrain

## « jardin du Château »

En 2017 :

- Études pré-opérationnelles
- Comité de pilotage défini (élus)
- Concertation publique *(2 fois lors des marchés)*
- Le comité de pilotage s'oriente vers l'implantation d'une nouvelle structure d'accueil pour les Séniors répondant mieux aux attentes des résidents et très proche du centre-ville: *à valider lors du dernier comité de pilotage du 10 janvier 2018*

# 2018

- ⇒ **Lancement des travaux du Pôle Santé** (maison de santé pluridisciplinaire)
- ⇒ **Travaux sur la voirie communale**: *liste à valider par la commission Travaux et Finances pour le Budget 2018*
- ⇒ **Travaux d'entretien sur les monuments historiques avec l'ABF** (oratoire St Michel, St Fiacre)
  - ➔ *planning à valider avec l'Architecte des Bâtiments de France*
- ⇒ Suite des travaux pour **l'accessibilité des bâtiments publics**

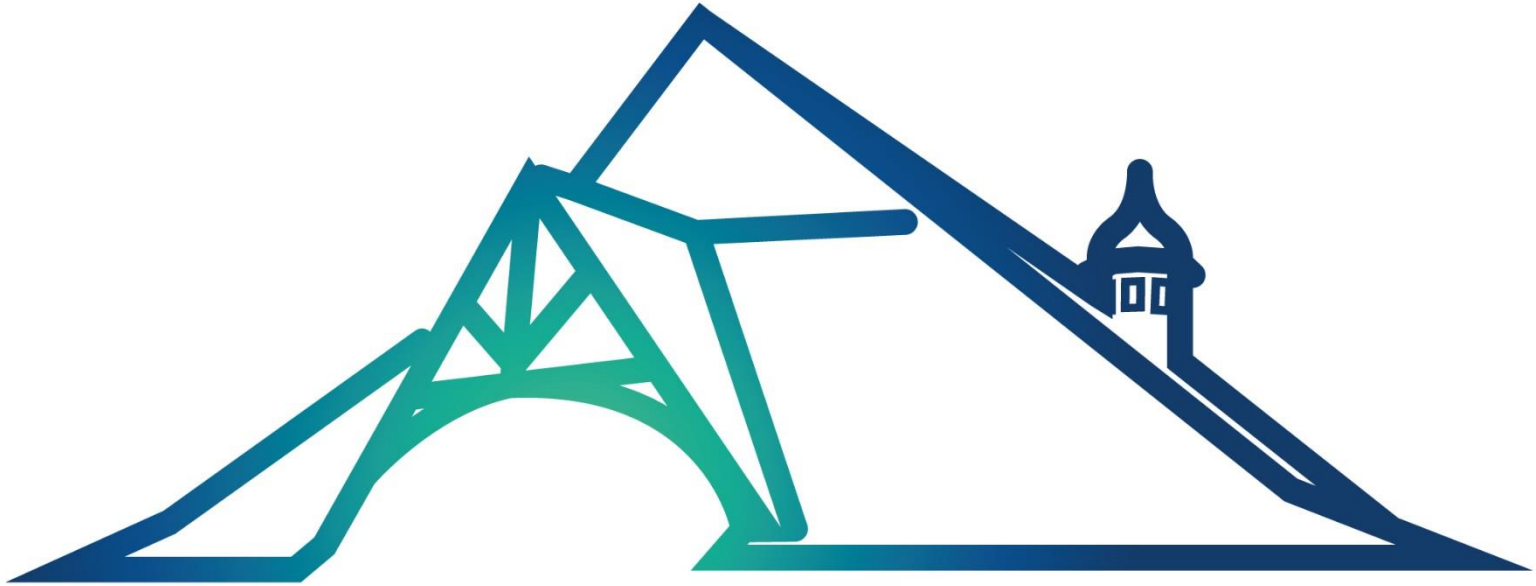
## 2017-2018

- ⇒ Réalisation du diagnostic « **Station d'épuration et réseaux** »
- ⇒ Finalisation des études d'aménagement de voirie de la rue de St Fiacre et du parking des Ursulines (en lien avec le Pôle Santé)
- ⇒ Fin des études pré-opérationnelles du terrain « Jardin du Château »
- ⇒ Études de la réhabilitation de l'ancienne cuisine de la cantine  
(*salle multi-activités: Accueil de Loisir, Activités Péri-scolaires, Sports, Danses, etc..*)
- ⇒ Études de réhabilitation des vestiaires **de la Halle aux sports**
- ⇒ **Participation au groupe de travail sur le PLU i**

# Remerciements

à l'ensemble des bénévoles  
des Associations

qui font un travail remarquable



**LE FAOUËT**

AR FAOUED