



RD782 - Contournement de Le Faouët

Communes de le Faouët et Lanvénegen

Canton de Gourin

Département Morbihan (56)

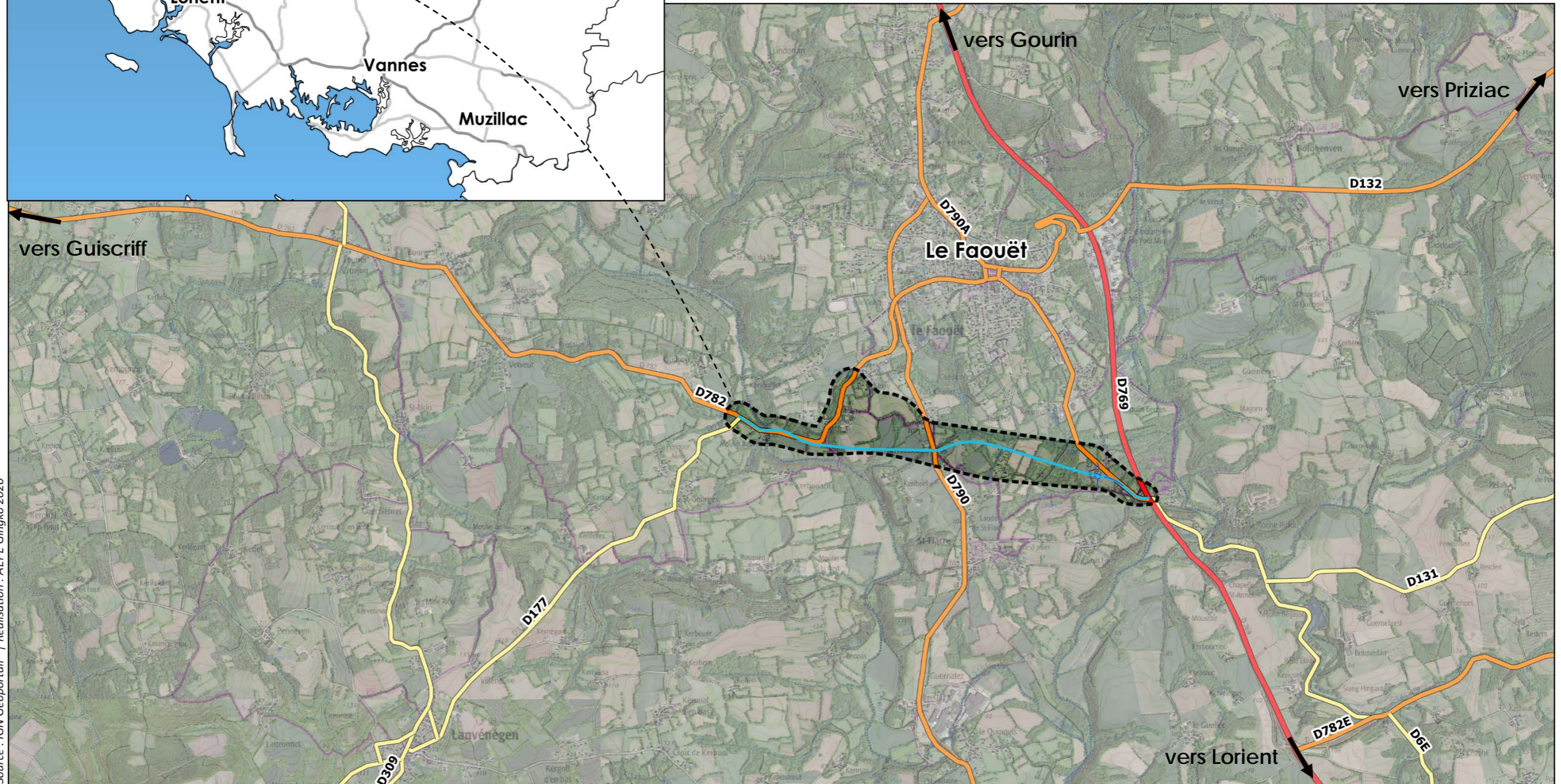
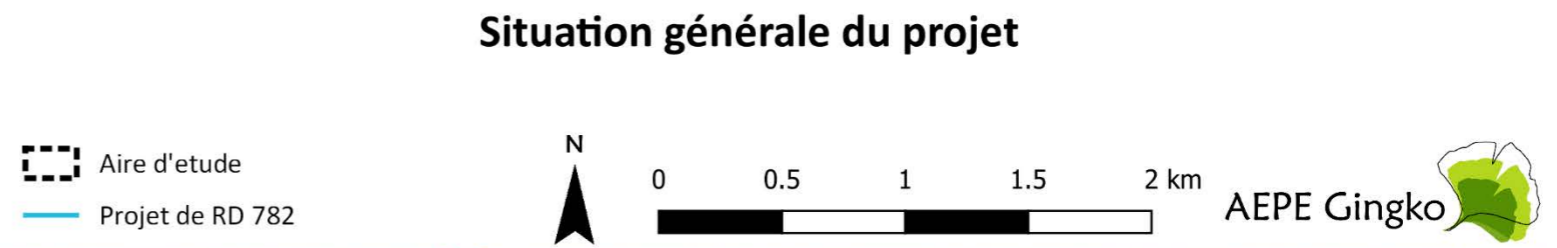
Pièce IV : Plan général de situation



PIECES DU DOSSIER D'ENQUETE PREALABLE A LA DECLARATION D'UTILITE PUBLIQUE

L'architecture retenue pour les pièces du dossier d'enquête préalable à la déclaration d'utilité publique est la suivante :

- Pièce I : Résumé non technique
- Pièce II : Notice explicative
- Pièce III : Contexte réglementaire
- **Pièce IV : Plan général de situation**
- Pièce V : Plan général des travaux
- Pièce VI : Caractéristiques principales des ouvrages les plus importants
- Pièce VII : Appréciation sommaire des dépenses
- Pièce VIII : Etude d'impact
- Pièce IX : Dossier de classement et déclassé de voirie
- Pièce X : Bilan de la concertation
- Pièce XI : Avis sur le projet



Source : IGN Géoportail® | Réalisation : AEPE Gingko 2020

Carte 1 : Situation générale du projet