



Pays
Centre
Ouest
Bretagne

— Bro Kornôg Kreiz Breizh —



LE GUIDE

des solutions de déplacement



Roi Morvan Communauté

Édition 2023



ÉDITO

Le Pays du Centre Ouest Bretagne réédite les guides des solutions de déplacement.

En Centre Ouest Bretagne, plus de 83 % des habitants qui ont un emploi se rendent au travail en voiture. La voiture est incontournable mais elle n'est pas la plus avantageuse en termes de coûts, d'impact carbone ou pour la santé.

Des alternatives à la voiture en solo existent et se renforcent, mais elles sont encore peu connues et utilisées. Ce guide vise donc à vous indiquer les solutions de déplacement alternatives à la voiture en solo qui existent près de chez vous.

Le Pays du Centre Ouest Bretagne et les communautés de communes le composant, en partenariat avec la Région Bretagne, restent par ailleurs engagés et mobilisés pour continuer de vous offrir plus de solutions pour vous déplacer.

Dominique COGEN

Élu référent Mobilité au Pays du Centre Ouest Bretagne

PAYS DU CENTRE OUEST BRETAGNE



Roi Morvan Communauté






Berné, Gourin, Guiscriff, Guémené sur Scorff, Kernascléden, Langoëlan, Langonnet, Lanvénegen, Le Croisty, Le Faouët, Le Saint, Lignol, Locmalo, Meslan, Persquen, Ploërdut, Plouray, Priziac, Roudouallec, Saint-Caradec-Trégomel, Saint-Tugdual

SE DÉPLACER

SOMMAIRE

- En transport en commun - page 4
- À la demande ----- page 7
- En voiture ----- page 8
- À pied, à vélo... --- page 10
- Solidaire ----- page 11

Comparons sur une année un trajet quotidien selon le mode de transport

	 Vélo	 Voiture seul	 Covoiturage par alternance de voiture	 Car	 Train
J'habite à 5 km de mon travail <i>Exemple :</i> Plouguernevel ⇨ Rostrenen	Vélo «classique» 150 € /an 0 kgCO _{2,e}	775 € /an 413 kgCO _{2,e}	525 € /an 207 kgCO _{2,e}	500 € /an 272 kgCO _{2,e}	-
J'habite à 20 km de mon travail <i>Exemple :</i> Gourin ⇨ Carhaix	VAE* 1200 € /an 86 kgCO _{2,e}	3100 € /an 1650 kgCO _{2,e}	2110 € /an 825 kgCO _{2,e}	500 € /an 894 kgCO _{2,e}	-
J'habite à 50 km de mon travail <i>Exemple :</i> Carhaix ⇨ Guingamp	-	7750 € /an 4128 kgCO _{2,e}	5275 € /an 2064 kgCO _{2,e}	500 € /an 2684 kgCO _{2,e}	1200 € /an 98 kgCO _{2,e}

Moyennes établies sur la base d'un déplacement aller-retour par jour, effectué pendant 215 jours de l'année.
*VAE : vélo à assistance électrique

+ Si possible, pensez à combiner différents modes de transport pour un même trajet. Par exemple, prenez le transport à la demande pour rejoindre une ligne de car.

L'outil pratique

Pour simplifier vos déplacements : calculez vos itinéraires sur mobibreizh.bzh ! La Région Bretagne a mis à disposition un calculateur d'itinéraires en porte à porte. Il prend en compte les transports publics régionaux (cars, TER) mais également la marche, le vélo et le covoiturage.

Rendez-vous sur :

MOBIBREIZH.bzh

Ou téléchargez l'appli MobiBreizh :



EN TRANSPORT EN COMMUN

Les transports en commun sont une alternative économique et écologique à la voiture pour vos déplacements quotidiens ou occasionnels.

C'est aussi plus de temps pour vous : en transport en commun, vous pouvez vous reposer, écouter de la musique...

Prime transport

Si vous utilisez un transport public pour vous rendre au travail, votre employeur a l'obligation de vous rembourser au minimum 50 % du prix de votre abonnement.

Les transports publics de la Région Bretagne

En train

Ligne TER Carhaix < > Guingamp
Gare de Carhaix, Arrêt Carnoët-Locarn



En car

Une dizaine de lignes interurbaines desservent le Centre Ouest Bretagne. Elles proposent jusqu'à 8 allers-retours par jour



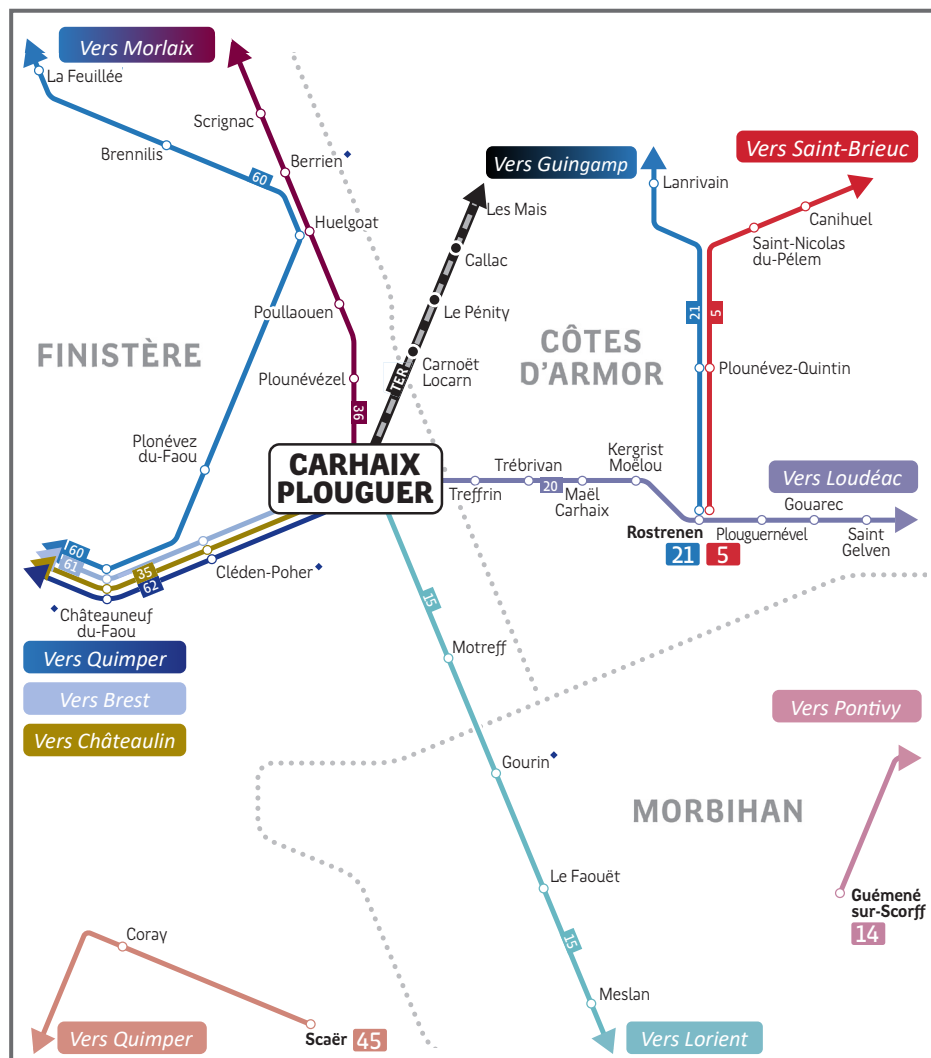
+ Exemple : la ligne 14 Guéméné < > Pontivy propose 5 allers-retours par jour.

L'outil pratique



La carte KorriGo facilite l'utilisation des transports collectifs en Bretagne en proposant une carte unique sur laquelle charger vos titres de transport. Sur le Centre Ouest Bretagne, elle est utilisable sur TER BreizhGo, les cars BreizhGo et la ligne TBK 8 opérée par Quimperlé Communauté (desservant Le Faouët et Lanvénegan).

Carte du réseau BreizhGo en Centre Ouest Bretagne



+ Les lignes de desserte scolaire BreizhGo ne sont pas exclusivement ouvertes aux scolaires : elles peuvent être utilisées par tout usager dans la limite des places disponibles.

Retrouvez toutes les infos pratiques (horaires, tarifs...) sur : www.breizhgo.bzh

BREIZHGO

Le réseau de transport public 100% Bretagne

La ligne Le Faouët < > Quimperlé



La ligne TBK 8 mise en place par Quimperlé Communauté permet des liaisons avec Quimperlé. Elle dessert le Faouët et Lanvégen.

Plus d'infos sur : www.tbk.bzh

Les transports scolaires

Pour les collèves et lycées

La Région Bretagne organise les transports scolaires pour les collégiens et pour les lycéens domiciliés en Bretagne.

Pour vous informer ou vous inscrire : rendez-vous sur www.breizhgo.bzh.

Pour l'école primaire

Renseignez-vous auprès du service Transport de Roi Morvan Communauté.



Image de tirachard sur Freepik.com

À LA DEMANDE

Le transport à la demande est un dispositif qui offre la possibilité à l'utilisateur d'être pris en charge à son domicile et conduit à sa destination sur son territoire intercommunal.

Ce service fonctionne sur réservation avec des destinations définies à l'avance.



Destinations

Pour rejoindre les lignes régulières BreizhGo

Afin de compléter l'offre de transport du réseau BreizhGo, la Région Bretagne, en partenariat avec votre Communauté de Communes, propose un service de transport à la demande pour rejoindre les lignes BreizhGo vers Lorient, Pontivy et Carhaix.

Le service vous dépose à l'arrêt de car prédéfini pour votre commune pour une correspondance avec le car BreizhGo.

Pour aller au marché

Un service de transport à la demande a été mis en place pour transporter les personnes du territoire vers les trois marchés de Guémené sur Scorff, Gourin et Le Faouët.

Trois circuits sont disponibles à partir des 6 communes de Berné, Guisriff, Gourin (desserte à domicile possible), Kernascléden, Lanvénege, Lignol (desserte à domicile possible), Meslan, Roudouallec.

Fonctionnement

Vous réservez votre trajet au plus tard la veille ou le vendredi pour un trajet le lundi (avant 17h).

Un véhicule vous prend en charge à votre domicile. Ce véhicule vous permet de rejoindre la destination prédéfinie (arrêt de car ou marché).

Le retour s'effectue dans les mêmes conditions

Renseignements / Réservation

Retrouvez toute l'information sur www.breizhgo.bzh/transport-a-la-demande.

Réservation en ligne à l'adresse tad.breizhgo.bzh ou par téléphone au 02 99 300 300 (de 8h à 20h du lundi au samedi - gratuit depuis un poste fixe ou un mobile).

EN VOITURE

En Bretagne, 100 voitures sur la route transportent seulement 106 personnes et une voiture reste inutilisée 95% du temps.

Partager sa voiture représente donc un fort potentiel de renforcement de la mobilité pour tous, de diminution des coûts et des émissions de gaz à effet de serre.

Le covoiturage

L'objectif du covoiturage est de partager ses trajets réalisés en voiture avec d'autres personnes.

Que ce soit tous les jours ou de temps en temps, avec un ami, un voisin, un collègue... ou un inconnu : **il y a probablement quelqu'un qui fait le même trajet que vous !**

Et depuis le 1er janvier 2023, vous pouvez **gagner 100 € en covoiturant**.



Envie de gagner 100 € ?
Covoiturez avec OuestGo !
C'est gratuit, local et écoresponsable.

ouestgo.fr
Covoiturages du quotidien

Retrouvez l'application dans vos stores

L'outil pratique

Pour un covoiturage sans commission, utilisez la plateforme OuestGo : la **mise en relation est gratuite**.

Pour proposer vos trajets, chercher un conducteur ou trouver une aire de covoiturage, rendez-vous sur ouestgo.fr ou téléchargez l'appli :



Des questions ? Des hésitations ?
Pour un accompagnement sur mesure, appelez l'association éhop :



L'autostop

⊕ En partenariat avec les communes et communautés de communes, le Pays du Centre Ouest Bretagne a engagé une **démarche expérimentale** de mise en œuvre d'un **réseau d'autostop**.

L'objectif est de renforcer la pratique en la rendant plus visible et en sécurisant la prise et la dépose des passagers. Dans un premier temps, l'idée est de matérialiser des arrêts sur une vingtaine de communes du Centre Ouest Bretagne.



La location et l'autopartage

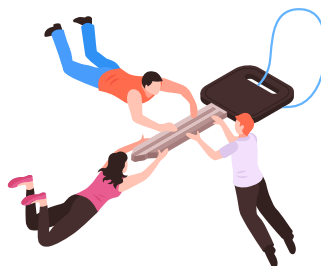
Vous avez une voiture qui ne sert pas souvent ? Vous avez besoin d'une voiture de temps en temps ?

Pensez à l'autopartage, à la location ou au taxi !

Autopartage

L'autopartage est la mise en commun d'un véhicule utilisé pour des trajets différents à des moments différents. Il permet d'optimiser l'usage de la voiture et réduire les coûts.

Il peut se faire entre amis, entre voisins, ou via des services d'autopartage ou des sites internet de location de véhicules entre particuliers.

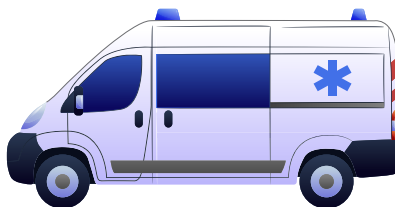


Location chez un professionnel

Pour répondre à vos besoins, certains garages et grandes surfaces du territoire proposent différents types de véhicules en location : citadine, berline, utilitaire...

Taxi

Plusieurs artisans taxis et ambulanciers sont présents sur le Centre Ouest Bretagne.



À PIED, À VÉLO, EN GYROPODE, EN TROTTINETTE...

Plus de la moitié des trajets du quotidien (déplacements à moins de 80 km de son domicile) ont une distance inférieure à 5 km.

Sur ces trajets, la marche, le vélo... peuvent être une solution !

Forfait Mobilité durable

Si vous utilisez un mode alternatif pour aller travailler (covoiturage, trottinette, vélo...), votre employeur peut prendre en charge une partie de vos frais de déplacements domicile - travail.

Acquisition

Aides à l'achat

Au niveau national, deux aides à l'achat d'un vélo existent, cumulables entre elles : le bonus écologique et la prime à la conversion.

Retrouvez les infos sur service-public.fr / Onglet Transports - Mobilité / Mesures antipollution

Services vélos

Services de location

Des services de location de vélos sont présents sur le territoire du Centre Ouest Bretagne. Les services sont multiples : location de courte ou longue durée, vélo «classique» ou électrique...

Services d'entretien

Ateliers de réparation, lieux de vente, campings...

Plusieurs acteurs locaux proposent des prestations d'entretien vélos.



L'outil pratique



Geovelo est une application gratuite qui vous permet de trouver les itinéraires à vélo les plus adaptés à votre besoin : du plus rapide au plus sécurisé. Elle inclut un système de guidage en temps réel.

Rendez-vous sur geovelo.fr ou téléchargez l'appli.

MOBILITÉ SOLIDAIRE

Les difficultés liées à la mobilité sont l'un des freins majeurs pour accéder à l'emploi et à la formation.

En Centre Ouest Bretagne, 1 foyer sur 10 n'a pas de voiture.



Covoiturage solidaire

Le site OuestGo propose, en partenariat avec l'association éhop, une option covoiturage solidaire pour l'accès à l'emploi. Elle permet aux personnes sans solution de mobilité de se rendre à un travail, une formation, un stage, un entretien d'embauche...

Si vous avez besoin d'un coup de pouce, rendez-vous sur ouestgo.fr ou contactez éhop solidaires au 02 99 35 01 56.

Vous pouvez également vous inscrire comme covoitreur solidaire pour proposer une place libre de manière ponctuelle sur ouestgo.fr (disponible également en application mobile).



Aides et accompagnement

Un accompagnement et des aides spécifiques sont accessibles sur prescription d'un organisme social ou d'un référent emploi.

L'association Wimoov est un lieu d'accueil et d'accompagnement qui propose une offre de solutions de mobilité adaptées aux besoins de tous les publics en situation de fragilité.

Les solutions peuvent être matérielles (mise à disposition de véhicules), financières (aide à l'achat d'un véhicule, financement du permis de conduire, de l'abonnement à un titre de transport...), et/ou pédagogiques (atelier pratique, aide aux leçons de code...).



wimoov.org
grand-ouest@wimoov.org
02 98 73 53 17



Pays
Centre
Ouest
Bretagne

— Bro Kornôg Kreiz Breizh —

Contact à Roi Morvan Communauté :

Carmen JAFFRELOT
Chargée de mission Mobilités
02 97 23 36 90



Roi
Morvan
Communauté

2023

Directeur de la publication : Jean-Charles LOHÉ

Conception, rédaction : Mathilde VAULAY. Illustrations : Macrovector, Storyset, Tirachard - freepik.

Sources des données : ADEME - calculateur éco-mobile ; monimpacttransport.fr ; INSEE ; Enquête « Mobilité des personnes » 2019 ; Baromètre des Mobilités du Quotidien - Wimoov, Fondation pour la Nature et l'Homme.

Publication cofinancée par

UNION EUROPÉENNE
UNANIEZH EUROPA



L'Europe s'engage
en Bretagne

Avec le Fonds européen agricole pour le développement rural :
l'Europe investit dans les zones rurales